

Niepubliczne Przedszkole

“U Kubusia Puchatka”

KONCEPCJA

PRACY



WSZELKIE UWAGI PROSIMY ZGŁASZAĆ NA

BIURO@PRZEDSZKOLE.OLESNICA.PL

WIZJA PRZEDSZKOLA

DZIECKO jest wspólnym
dobrem
rodziców i przedszkola



Zatem stwarzamy przedszkole:

- ▶ wspierające i wspomagające rozwój każdego dziecka, poprzez stymulowanie jego aktywności
- ▶ otwarte i partnerskie
- ▶ przyjazne dziecku, rodzicom i środowisku

MISJA PRZEDSZKOLA

- ▶ Ideą naszego przedszkola jest skoncentrowanie na **indywidualnym rozwoju dziecka**, na który patrzymy wieloaspektowo, uwzględniając **aktywność** dziecka w sferze fizycznej, poznawczej, emocjonalnej i społecznej.
- ▶ Nasze przedszkole jest otwarte na **potrzeby i zainteresowania dziecka**. Wspomaga jego **aktywność** i **kreatywność**. Pomaga dziecku w rozwijaniu jego talentów.
- ▶ Nasze przedszkole promuje **zdrowy i aktywny tryb życia**.
- ▶ Nasze przedszkole to miejsce gdzie panuje **pozytywny klimat emocjonalny**. Dzieci do niego uczęszczające znakomicie się w nim czują
- ▶ Nasze przedszkole zapewnia dobrze zorganizowane, **atrakcyjne zajęcia** w dobrze wyposażonym, bezpiecznym budynku
- ▶ Nasze przedszkole zabiega o partnerstwo z **rodziną** w wychowaniu dziecka



*Pozwólmy dziecku
doświadczać, eksperymentować,
dowiadywać się i porównywać,
szukać i drążyć w głębinach
wiedzy, wyruszać w podróże
odkrywcze – czasami trudne, ale
jakże bogate i fascynujące.*

C. Freinet

NASZ ABSOLWENT

jest:

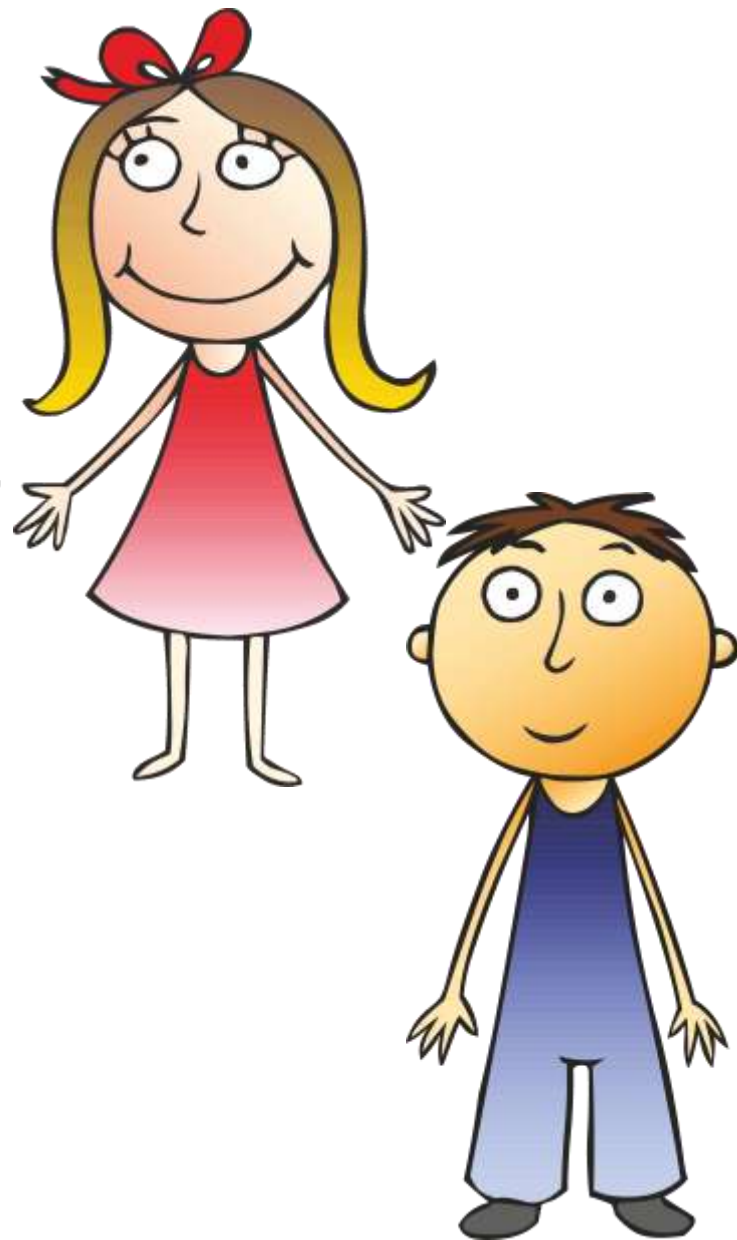
- ▶ aktywny, dociekliwy i kreatywny
- ▶ otwarty i tolerancyjny, życzliwie nastawiony do świata i ludzi
- ▶ wyposażony w wiedzę i umiejętności dostosowane do swoich możliwości
- ▶ odpowiednio przygotowany do obowiązku szkolnego
- ▶ odpowiedzialny za swoje zachowanie



NASZ ABSOLWENT

zna:

- ▶ swoje miejsce w świecie – jestem Polakiem, mieszkam w Polsce, mówię po polsku
- ▶ symbole narodowe i szanuje je
- ▶ prawa wynikające z Konwencji o Prawach Dziecka
- ▶ swoje zalety i mocne strony



NASZ ABSOLWENT

umie:

- ▶ akceptować siebie i innych
- ▶ komunikować się z rówieśnikami i dorosłymi
- ▶ obcować ze sztuką – teatrem, muzyką, plastyką
- ▶ dbać o swoje zdrowie i bezpieczeństwo
- ▶ być odpowiedzialnym za pielęgnowanie i zachowanie naturalnego środowiska
- ▶ okazywać pomoc słabszym, młodszym, niepełnosprawnym





Chodzi o to, aby – jeśli to tylko możliwe – **poznawać świat za pomocą zmysłów**; to, co widoczne – wzrokiem, to, co słyszalne – słuchem, to, co można powąchać – węchem, posmakować – smakiem, dotknąć – zmysłem dotyku. A jeśli coś można uchwycić jednocześnie kilkoma zmysłami, należy to **odbierać kilkoma zmysłami**.

Jan Amos Comenius

Koncepcja pracy przedszkola oparta jest na:

- ▶ **Ustawie o systemie oświaty** z dnia 7 września 1991 r *Dz.U. z 2004 r. Nr 256, poz.2572, Nr 273, poz.2703, Nr 281, poz.2781, z 2005 r. Nr 17,poz. 141, Nr 94, poz.788, Nr 122, poz.1020, Nr 131, poz.1091, Nr 167, poz.1400, Nr 249, poz.2104, z 2006 r. Nr 144, poz. 1043, Nr 208, poz. 1532, Nr 227, poz. 1658, z 2007r. Nr 42, poz. 273, Nr 80, poz. 542, Nr 115, poz. 791, Nr 120, poz.818, Nr 180, poz.1280, Nr 181, poz. 1292.Dz.U. z 2009r. Nr 56, poz. 458*
- ▶ Rozporządzeniu Ministra Edukacji Narodowej z dnia 23 grudnia 2008 r. w sprawie **podstawy programowej wychowania przedszkolnego** oraz kształcenia ogólnego w poszczególnych typach szkół
- ▶ **Statucie** Niepublicznego Przedszkola „U Kubusia Puchatka” w Oleśnicy
- ▶ priorytetowych **kierunkach polityki oświatowej państwa** na rok szkolny
- ▶ modelu wiedzy opartym na **aktywności dzieci** we wszystkich jej formach
- ▶ teorii **inteligencji wielorakich** H. Gardnera
- ▶ **konstruktywistycznym podejściu pedagogicznym**, według którego dziecko uczy się w interakcji z otoczeniem, buduje własną wiedzę, nie rejestrując jedynie informacji i nowych danych, lecz budując struktury wiedzy z dostępnych informacji

CELE KONCEPCJI

- ▶ systematyczne **diagnozowanie** umiejętności, potrzeb oraz zdolności poprzez obserwację dzieci, analizę wytworów działalności dziecięcej z uwzględnieniem informacji specjalistów oraz w oparciu o informacje rodziców
- ▶ **odkrywanie** wielorakich, indywidualnych zdolności i zainteresowań dzieci, pobudzanie ich, wzmacnianie oraz rozwijanie ze szczególnym uwzględnieniem naturalnej aktywności dzieci i zdolności rozwiązywania problemów
- ▶ **rozwijanie** otwartości, kreatywności i ciekawości badawczej
- ▶ **wspomaganie** rozwoju dziecka poprzez świadome podejmowanie zorganizowanych działań edukacyjnych, przyczyniających się do aktywnego nabywania doświadczeń
- ▶ **promowanie** zdrowia i aktywności fizycznej
- ▶ **rozwijanie** umiejętności współdziałania, empatii, zaradności i wiary we własne możliwości oraz umiejętności wyrażania emocji w sposób adekwatny do sytuacji
- ▶ efektywne **angażowanie** rodziców o realizacji zadań określonych w koncepcji z jednoczesnym ich wspomaganie w wychowywaniu dzieci
- ▶ systematyczne **uzupełnianie** wyposażenia przedszkola w pomoce umożliwiające rozwijanie zdolności wszystkich dzieci

Chcąc pożytecznie wykorzystać teorię wielorakich inteligencji przestrzegamy zasad:

każde dziecko jest inne,
posiada niepowtarzalną „mapę
zdolności”

każde dziecko ma swoje mocne
i słabe strony

wszystkie rodzaje zdolności są
cenne, można i trzeba je
rozwijać

Kierunki realizacji koncepcji w pracy z dziećmi



Rozwijane zdolności	Kierunki pracy
lingwistyczne	<ul style="list-style-type: none">– rozwijanie języka– rozwijanie zdolności poznawczych– rozwijanie zdolności nawiązywania i podtrzymywanie interakcji za pomocą środków językowych i niejęzykowych– zachęcanie do twórczych działań werbalnych
wizualno-przestrzenne	<ul style="list-style-type: none">– tworzenie warunków do rozwijania wyobraźni i myślenia poprzez rysowanie, malowanie, lepienie, konstruowanie– zachęcanie do projektowania i wykonywania prostych urządzeń i obiektów, budowania modeli

Kierunki realizacji koncepcji w pracy z dziećmi



muzyczne

- rozwijanie muzykalności
- spostrzeganie i odróżnianie zjawisk akustycznych w otoczeniu
- poznawanie dźwięków różnych instrumentów muzycznych
- doskonalenie koncentracji uwagi i pamięci muzycznej
- zachęcanie dzieci do swobodnych inwencji ruchowych inspirowanych muzyką
- uwrażliwianie na różne elementy muzyki (tempo, czas wybrzmiewania, artykulacja)
- tworzenie sytuacji edukacyjnych zachęcających do układania i śpiewania piosenek, gdy na instrumentach
- zapoznajanie z muzyką i tańcami ludowymi

Kierunki realizacji koncepcji w pracy z dziećmi



Rozwijane zdolności	Kierunki pracy
cielesno-kinestetyczne promocja zdrowia i aktywności ruchowej	<ul style="list-style-type: none">– wspomaganie harmonijnego rozwoju dziecka– kształtowanie psychomotoryki– kształtowanie estetyki ruchu– tworzenie warunków do wyrażania emocji za pomocą ciała– zachęcanie do systematycznego uprawiania sportu i rekreacji– kształtowanie nawyków prozdrowotnych
logiczno-matematyczne	<ul style="list-style-type: none">– rozwijanie zdolności porównywania, porządkowania, przyporządkowywania w działaniu praktycznym– tworzenie warunków do kształtowania pojęć zbioru, liczby, wielkości, ciężaru, czasu oraz dostrzegania związków przyczynowo-skutkowych– rozwijanie myślenia operacyjnego w zakresie ustalania stałości masy, długości, objętości cieczy

Kierunki realizacji koncepcji w pracy z dziećmi



Rozwijane zdolności	Kierunki pracy
interpersonalne	<ul style="list-style-type: none">– kształtowanie otwartości na drugiego człowieka, umiejętności dostrzegania różnic między ludźmi– kształtowanie umiejętności odczytywania emocji, intencji i pragnień innych osób, rozumienia innych i współodczuwania– zachęcanie do nawiązywania, kształtowania i utrzymywania zróżnicowanych kontaktów społecznych z osobami pełnosprawnymi, niepełnosprawnymi, z ludźmi innych narodowości i wyznań– zapoznanie ze sposobami efektywnego komunikowania się i rozwiązywania sytuacji trudnych– kształtowanie umiejętności twórczej pracy w grupie

Kierunki realizacji koncepcji w pracy z dziećmi



Rozwijane zdolności	Kierunki pracy
intrapersonalne	<ul style="list-style-type: none">– zachęcanie do poznawania własnych uczuć i emocji oraz rozumienia na ich podstawie własnego zachowania i kierowania nim– rozpoznawanie i nazywanie uczuć pozytywnych i negatywnych – swoich i innych– zachęcanie do poznawania swoich mocnych i słabych stron– umacnianie wiary we własne możliwości, budowanie pozytywnego obrazu siebie i samooceny
przyrodnicze	<ul style="list-style-type: none">– pomaganie w rozumieniu zjawisk i zależności zachodzących w przyrodzie– tworzenie warunków do samodzielnego poznawania rzeczywistości przyrodniczej poprzez obserwowanie, eksperymentowanie, odkrywanie– wykonywanie prostych czynności związanych z uprawą roślin i hodowlą zwierząt– zaznajamianie z wybranymi ekosystemami oraz wybranymi gatunkami roślin i zwierząt będących pod ochroną– zachęcanie do kolekcjonowania materiałów przyrodniczych

Działania nauczycieli sprzyjające realizacji koncepcji pracy



Wychowawca, który nie wtłacza a wyzwala, nie ciągnie a wnosi, nie ugniata a kształtuje, nie dyktuje a uczy, nie żąda a zapytuje, przeżyje wraz z dzieckiem wiele natchnionych chwil.

J. Korczak

zakres	działania nauczyciela
Rozwój osobisty	<ul style="list-style-type: none"> - ustawicznie się rozwija - jest elastyczny w postępowaniu - wymienia doświadczenia z innymi nauczycielami, specjalistami i rodzicami - doskonali umiejętności obserwacji i diagnostyki dzieci - gromadzi doświadczenia (jest obserwatorem i inicjatorem działań dzieci) - jest ciekawy świata - doskonali swoje cechy osobowości
Praca z dziećmi	<ul style="list-style-type: none"> - występuje w roli współuczestnika dziecięcych zabaw, działań, aktywnego obserwatora, który poznaje dziecięcy sposób myślenia - świadomie dobiera programy, metody i środki nauczania - dąży do jak najlepszego poznania, zrozumienia zdolności swoich podopiecznych - ocenia i rozwija możliwości dziecka oraz poznaje jego styl uczenia się i styl działania - pielęgnuje i wzmacnia naturalną ciekawość dzieci, zachęca do prezentowania własnych przekonań, inspirowanie do dialogu - mądrze inspirowanie i stymulowanie rozwoju dzieci - angażuje dzieci w proces rozwiązywania problemów i sytuacji trudnych, umożliwiając im posługiwanie się różnymi sposobami porządkowania doświadczeń i tworzenia obrazu świata - tworzy okazje do podejmowania przez dzieci działań o charakterze badawczym - prowadzi pracę w zespołach o zróżnicowanej liczbie dzieci - wspomaga dziecko w dążeniu do pracy nad samym sobą
Organizacja przestrzeni edukacyjnej i warsztatu pracy	<ul style="list-style-type: none"> - organizuje przestrzeń edukacyjną bogatą w inspirujące i absorbujące uwagę materiały i pomoce (kąciki zainteresowań, aktywności) - organizuje wycieczki, warsztaty, występy, konkursy, przeglądy, imprezy sportowe

Organizacja pracy i baza przedszkola:

Możliwość wyboru przez dziecko różnorodnej aktywności	<ul style="list-style-type: none">- zapewnienie czasu na swobodne zabawy w sali i w ogrodzie bez ingerencji nauczyciela;- decydowanie przez dzieci o rodzaju i sposobie zabawy (z zachowaniem zasad bezpieczeństwa)
Dostępność materiałów i pomocy rozwijających wielokierunkowe zdolności dzieci	<ul style="list-style-type: none">- wszystkie pomoce i materiały w zasięgu wzroku dziecka,- wspólne ustalenie zasad korzystania z materiałów i sprzętu
Bogate wyposażenie w narzędzia, materiały i pomoce	<ul style="list-style-type: none">- kąciaki: do zabaw tematycznych, matematyczny, książki, biblioteka, naukowy, badawczy, muzyczny, plastyczny, relaksacyjny, teren ogrodu umożliwiający podejmowanie różnych aktywności z wykorzystaniem sprzętu, sprzęt audiowizualny, komputer z dostępem do Internetu
Gromadzenie różnorodnych materiałów do swobodnego wykorzystywania przez dzieci oraz do zajęć plastyczno-technicznych:	<ul style="list-style-type: none">- skrzynia skarbów,- dzień bez zabawek

DIAGNOZOWANIE OSIĄGNIĘĆ DZIECI

- ▶ Przeprowadzenie **diagnozy wstępnej**
- ▶ **Dokumentowanie** wyników, wspomaganie rozwoju
- ▶ **Informowanie** rodziców o stanie rozwoju dziecka po diagnozie wstępnej i końcowej
- ▶ Bieżące **wspieranie** rozwoju dzieci, praca według planu korekcyjno – kompensacyjnego i planów pracy dla dzieci zdolnych
- ▶ Przeprowadzenie **diagnozy końcowej**, wnioski do dalszej pracy
- ▶ **Ankieta** dla nauczycieli klas pierwszych , poznanie opinii na temat osiągnięcia gotowości szkolnej absolwentów przedszkola
- ▶ Prowadzenie **obserwacji** podczas całego pobytu dziecka w przedszkolu
- ▶ Wyłanianie **dzieci szczególnie uzdolnionych** na podstawie „Arkusza obserwacji” i prowadzonych diagnoz gotowości szkolnej 5-latków

PRACA Z RODZICAMI

Poszukiwanie i rozwijanie efektywnych sposobów komunikacji z rodziną:	<ul style="list-style-type: none">- spotkania indywidualne, grupowe, ze specjalistami- forum lub blog z możliwością komentarzy- ścienna gazetka przedszkolna- poczta elektroniczna
Poszerzanie zakresu wiedzy i umiejętności rodziców:	<ul style="list-style-type: none">- warsztaty, szkolenia- zajęcia otwarte- kącik porad na stronie WWW- wypożyczalnia książek i prasy dla rodziców
Systematyczne przekazywanie wiadomości z obserwacji, diagnozy dzieci:	<ul style="list-style-type: none">- spotkania indywidualne- wymiana informacji o dziecku- konsultacje ze specjalistami
Włączanie rodziców w działania przedszkola:	<ul style="list-style-type: none">- udział w imprezach, uroczystościach- udział w wycieczkach i spacerach- zajęcia otwarte- udział w konkursach
Budowanie atmosfery wzajemnego zaufania:	<ul style="list-style-type: none">- zbieranie oczekiwań rodziców- program adaptacyjny- jawność działań- łatwy dostęp do dyrektora i nauczycieli

PRACA W ŚRODOWISKU LOKALNYM

PROMOCJA PRZEDSZKOLA

- strona WWW
- ogłoszenia o naborze, ulotki
- artykuły w lokalnej prasie
- kronika przedszkolna
- udział w imprezach miejskich powiązany z promocją

WSPÓŁPRACA Z INNYMI PLACÓWKAMI

- Zapraszanie innych placówek na uroczystości przedszkolne
- udział w imprezach i konkursach zorganizowanych przed inne przedszkola
- organizacja konkursów dla wszystkich placówek w mieście

UDZIAŁ W AKCJACH CHARYTATYWNYCH

- zbieranie darów
- zbieranie nakrętek
- udział w akcji „Góra Grosza”

POZYSKIWANIE SOJUSZNIKÓW

- nadawanie tytułu „Przyjaciel przedszkola”

UCZESTNICTWO W KONKURSACH LOKALNYCH I OGÓLNOPOLSKICH

- konkursy dla dzieci, nauczycieli i rodziców

WSPÓŁPRACA Z SAMORZĄDEM I ORGANIZACJAMI


- Zapraszanie władz samorządowych do udziału w wydarzeniach
- współpraca z MOKiS, PiMBP
- współpraca z fundacjami i stowarzyszeniami

SZANSE I ZAGROŻENIA KONCEPCJI

Szanse

- ▶ kwalifikacje i umiejętności nauczycieli
- ▶ aktywność nauczycieli
- ▶ ambicja i motywacja rodziców
- ▶ dobry przepływ informacji między przedszkolem a rodzicami
- ▶ promocja przedszkola
- ▶ dobra współpraca z placówkami i instytucjami w mieście

Zagrożenia

- ▶ niewystarczające wyposażenie placówki
 - ▶ zbyt mała aktywność rodziców
 - ▶ położenie placówki na uboczu miasta (trudny dostęp do innych przedszkoli i instytucji)
- 

EWALUACJA KONCEPCJI

Sprawdzanie zgodności planów pracy z założeniami koncepcji

Na bieżąco

Ocena realizacji zadań planu pracy

Dwa razy do roku

Określenie sposobu, środków, metod i form realizacji kierunków pracy określonych w koncepcji

Na zakończenie roku szkolnego

Modyfikowanie koncepcji w zależności od potrzeb

Na bieżąco

Oszacowanie efektów realizacji koncepcji

Po 5 latach

Zebranie informacji do dalszego planowania pracy placówki

Po 5 latach

KRYTERIA SUKCESU

- ▶ UMIEJĘTNOŚCI I ZDOLNOŚCI DZIECI
- ▶ AKTYWNOŚĆ DZIECI
- ▶ OFERTA PRZEDSZKOLA
- ▶ OPINIA RODZICÓW
- ▶ WYNIKI DIAGNOZY GOTOWOŚCI SZKOLNEJ
- ▶ OSIĄGNIĘCIA ABSOLWENTÓW W SZKOLE
- ▶ WYNIKI KONKURSÓW, PRZEGLĄDÓW, ZAWODÓW
- ▶ ZNAJOMOŚĆ KONCEPCJI PRZEZ RODZICÓW I NAUCZYCIELI
- ▶ IMPREZY I UROCZYSTOŚCI W PRZEDSZKOLU



INTEGRALNE CZĘŚCI KONCEPCJI

- ▶ PROGRAM WYCHOWAWCZY PRZEDSZKOLA
- ▶ REALIZOWANE PROGRAMY WYCHOWANIA
PRZEDSZKOLNEGO
- ▶ MIESIĘCZNE PLANY PRACY
- ▶ REGULAMIN PRZEDSZKOLA

Niepubliczne Przedszkole

“U Kubusia Puchatka”



kiedy śmieje się dziecko...
... śmieje się cały świat

J. Korczak

Oleśnica, 25.08.2012 r.

Opr. Anna Krawczak